

Procédure d'installation et de configuration de CA Desktop OTP

IMPORTANT

Notez que des droits d'administrateurs sont nécessaires pour installer l'application CA Mobile/Desktop OTP sur les postes de travail. Si vous ne détenez pas les droits, veuillez contacter le service informatique de votre établissement.

PRÉREQUIS

Pour Windows :

- Systèmes d'exploitation supportés : Windows 7 et plus
- Navigateurs supportés : Internet Explorer 8,9,10 et 11. Tout autre navigateur n'est pas recommandé
- [Télécharger l'application](#)

Pour MacOS X 10.10 et plus

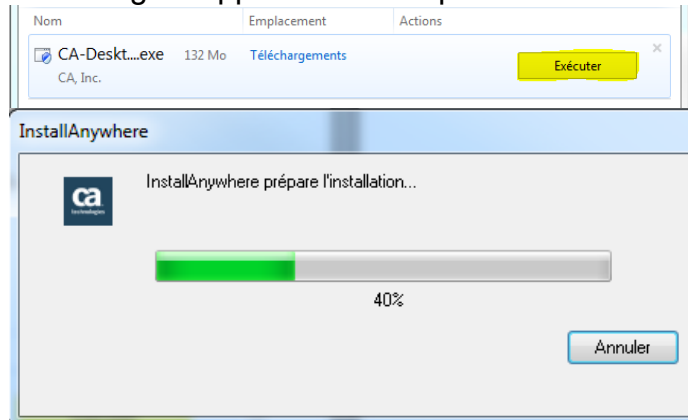
- Navigateurs supportés : Safari 9 et plus * tout autre navigateur n'est pas recommandé
- [Télécharger l'application](#)

Pour MAC OS Catalina 10.15

- Navigateurs supportés : Safari 9 et plus * tout autre navigateur n'est pas recommandé
- [Télécharger l'application](#)

Installation de l'application sur Windows

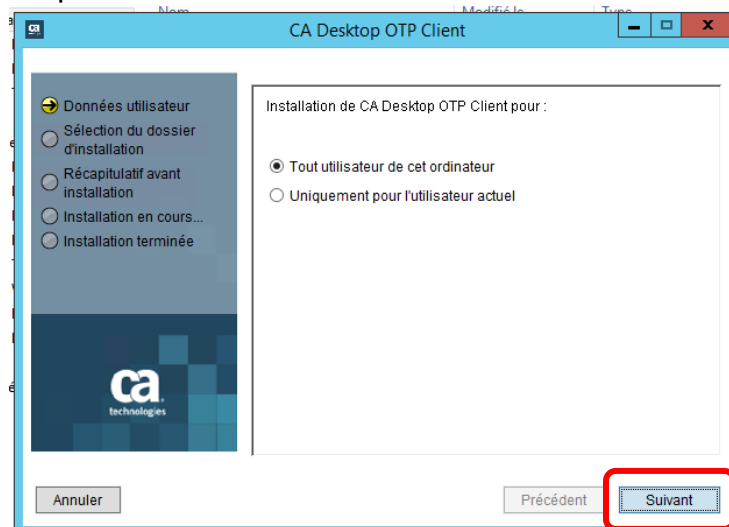
1. Télécharger l'application et cliquer sur « Exécuter ».



2. Cliquer sur « OK »



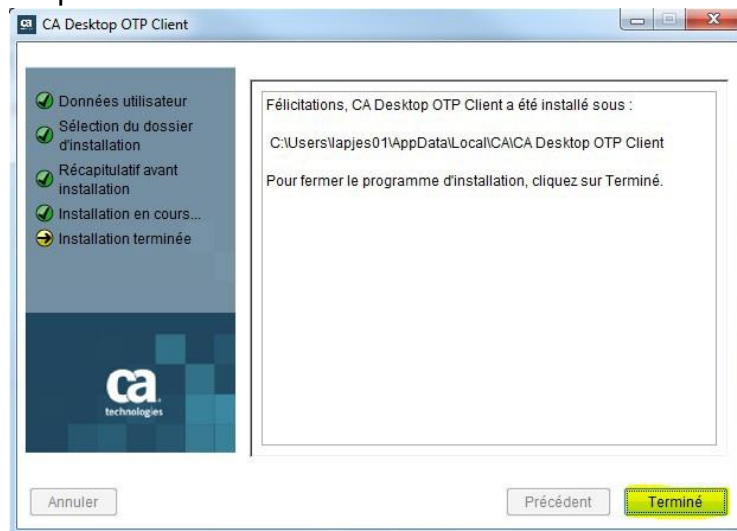
3. Cliquer sur « Suivant »



4. Cliquer sur « Installer »



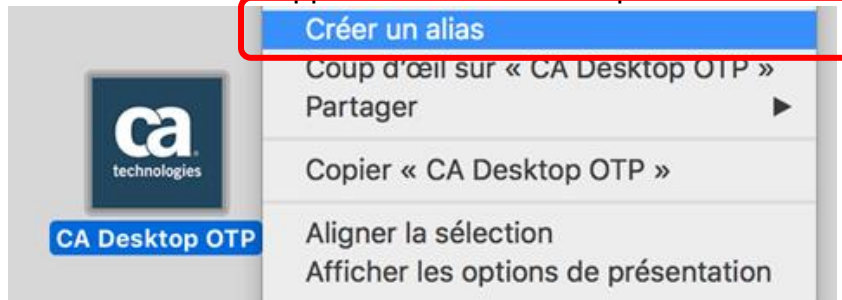
5. Cliquer sur « Terminer »



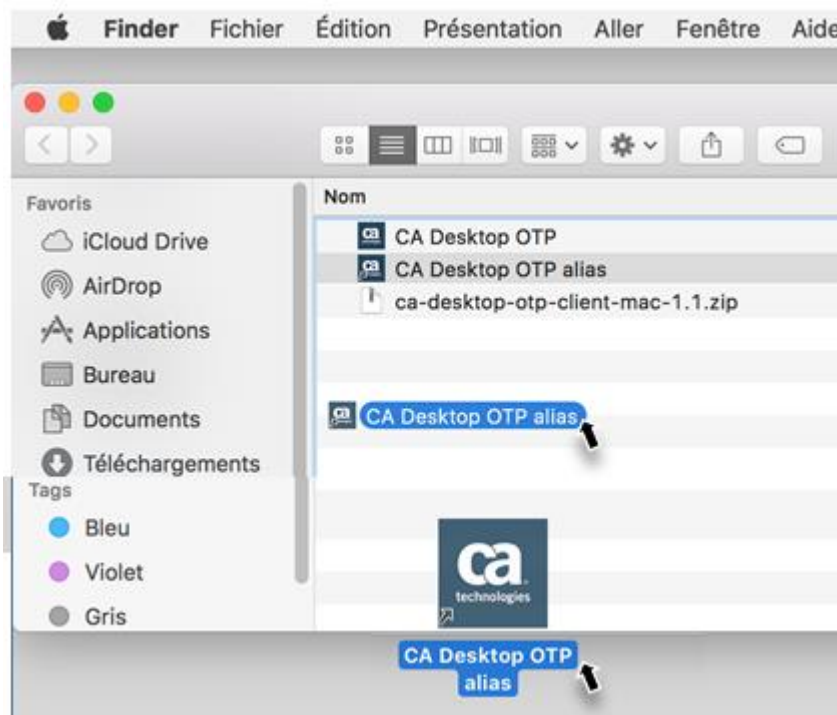
6. L'installation est complétée.
Poursuivre avec l'étape « configuration » à la page 5.

Installation de l'application sur Mac OSX

1. Ouvrir le Zip à l'emplacement où vous désirez déposer l'application
2. Créer un alias de l'application « CA Desktop OTP »



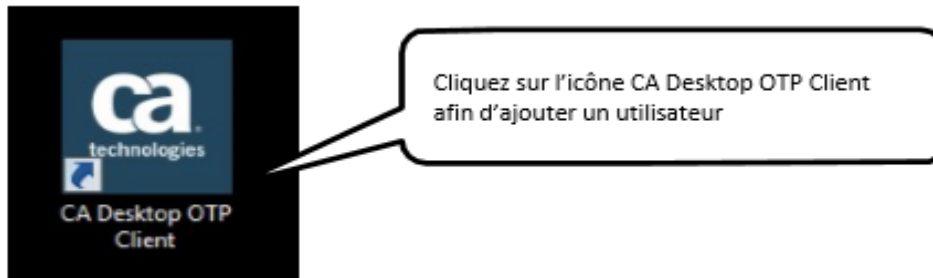
3. Déplacer l'alias sur le bureau



4. L'installation est complétée.
Poursuivre avec l'étape « configuration » à la page suivante.

CONFIGURATION

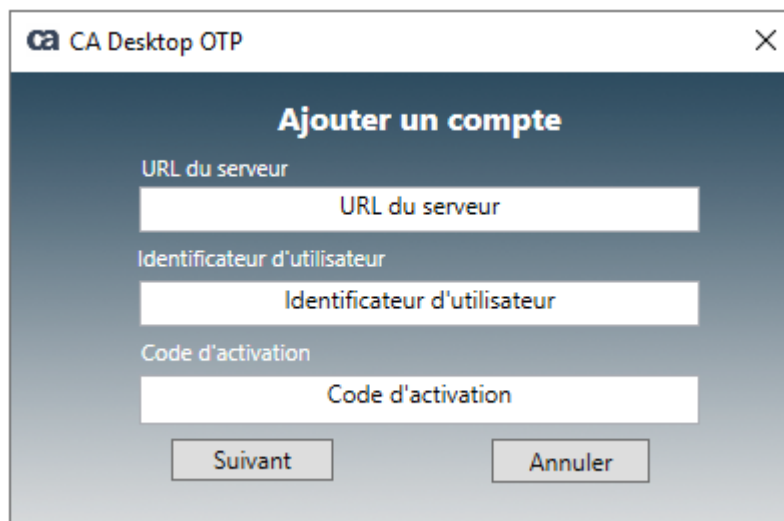
1. Cliquer sur l'icône « CA Desktop OTP »



2. Compléter l'information dans les champs selon le courriel reçu lors de l'inscription au service ou lors d'un ajout d'appareil OTP et faire « Suivant ».

Important : Ne pas cliquer sur l'hyperlien « URL du serveur » présent dans le courriel.

Les informations fournies dans le courriel doivent être copiées et collées dans les cases respectives de CA Desktop OTP.

The image shows a screenshot of the 'Ajouter un compte' (Add account) dialog box in the CA Desktop OTP application. The dialog has a title bar with the CA logo and the text 'CA Desktop OTP'. The main content area is dark blue and contains three input fields: 'URL du serveur', 'Identificateur d'utilisateur', and 'Code d'activation'. Each field has a light blue placeholder text. At the bottom, there are two buttons: 'Suivant' (Next) and 'Annuler' (Cancel).

Voir l'exemple de courriel ci-dessous :

Activer le CA OTP sur l'appareil mobile ou ordinateur

Nom d'utilisateur : virtjet01

Un courriel a été envoyé à l'adresse courriel enregistrée dans notre système, avec les instructions requises pour ajouter ou mettre à jour votre compte CA OTP sur votre ANP ou ordinateur. Veuillez consulter votre courriel pour continuer.

Veillez suivre les étapes indiquées dans le courriel pour activer CA OTP sur votre appareil mobile ou ordinateur, puis revenir à cet écran et cliquer sur le bouton soumettre pour confirmer l'opération et finaliser la configuration.

1. Assurez-vous que votre appareil mobile ou ordinateur a une connectivité Internet.
2. Assurez-vous que l'application CA OTP est disponible sur votre appareil mobile ou ordinateur.

NOTE: Si vous n'avez pas l'application CA Mobile OTP, il est gratuit et disponible à partir de "App Store", "BlackBerry World" et "Android Play Store". Vous pouvez le télécharger et l'installer. Pour installer l'application CA OTP sur votre ordinateur, appelez le Service à la Clientèle.

Démarrez CA OTP, procédez à la configuration de votre compte avec les détails suivants:

- URL du serveur : https://secure-teleaccs.rtss.qc.ca/arcotafm/controller_aotp.jsp?profile=msssteleaccs
- Nom d'utilisateur: msss01
- Code d'activation: 11977378

Soumettre

3. Choisir un code à 4 chiffres et cliquer sur « Terminé »

CA Desktop OTP

Créer un code PIN

Code PIN

Confirmer le code PIN

Terminé Annuler

Choisissez un code à 4 chiffres
Confirmez votre code
Cliquer sur "Terminé"

4. Votre compte est maintenant ajouté dans CA Desktop OTP Cliquer sur « OK »

CA Desktop OTP

Félicitations ! Le compte a été ajouté.

OK

5. Entrer votre code de 4 chiffres précédemment choisi et cliquer sur « Créer un MdP unique » afin d'obtenir le code à usage unique nécessaire à la connexion avec Global Protect

